

CASA VIGNETO

CUGNASCO-GERRA, MAPPALE 1249



Michele Arnaboldi Architetti

info@ma-a.ch

+41 91 751 76 34

IL PROGETTO - mappale 1249

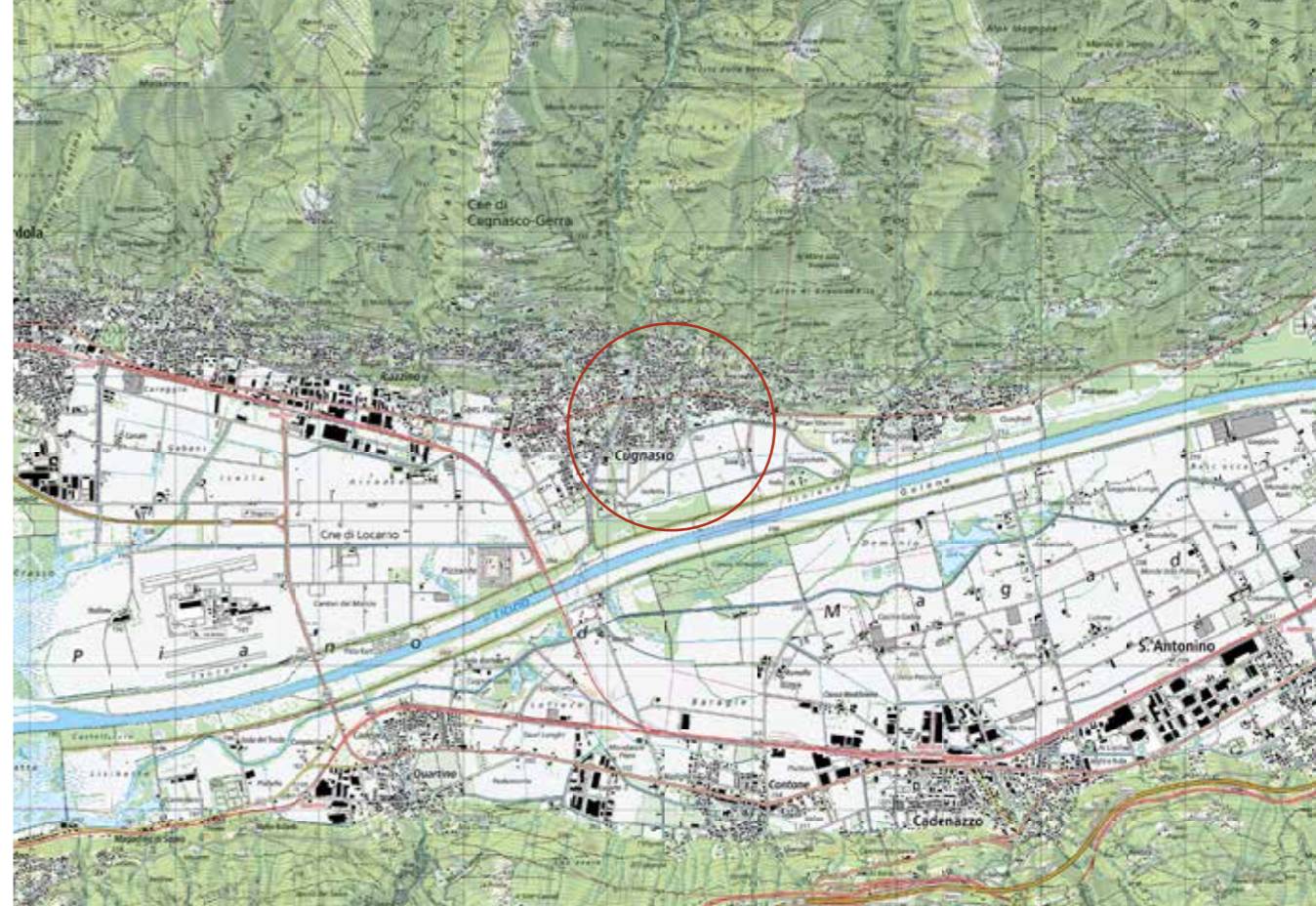
L'edificio si trova sul mappale 1249 di Cugnasco a soli 11 km dal centro di Locarno .

Il terreno si trova sul pendio soprastante il nucleo del paese e attualmente ospita un vigneto terrazzato immerso nel verde, da cui si gode la vista del paesaggio del Piano di Magadino, mentre alle sue spalle sale la montagna e partono diversi percorsi che portano, fra le varie mete, alla Cima del Sassello e la Sassariente.

Il progetto prevede la costruzione di due case unifamiliari contigue che costituiscono un'unità e che si inseriscono in modo armonioso nel terreno in pendenza, in modo tale da avere un impatto poco invasivo nel contesto.

L'accesso veicolare e pedonale avviene direttamente a livello della strada, da Via Sciarana. Ogni casa dispone di tre posti auto esterni coperti e di un locale chiuso per le biciclette; è inoltre presente un deposito accessibile dall'esterno.

Dall'ingresso si giunge direttamente al vano scala-ascensore e al locale tecnico. Salendo al piano superiore si arriva nella zona notte, costituita da quattro camere da letto che si affacciano sul paesaggio. Allo stesso livello troviamo la cantina dei vini, il locale lavanderia ed una zona Wellness, da cui, tramite una scala esterna, è possibile raggiungere il giardino situato al piano superiore.



Estratto carta nazionale, scala 1:25'000



CASA VIGNETO - MAPP. 1249

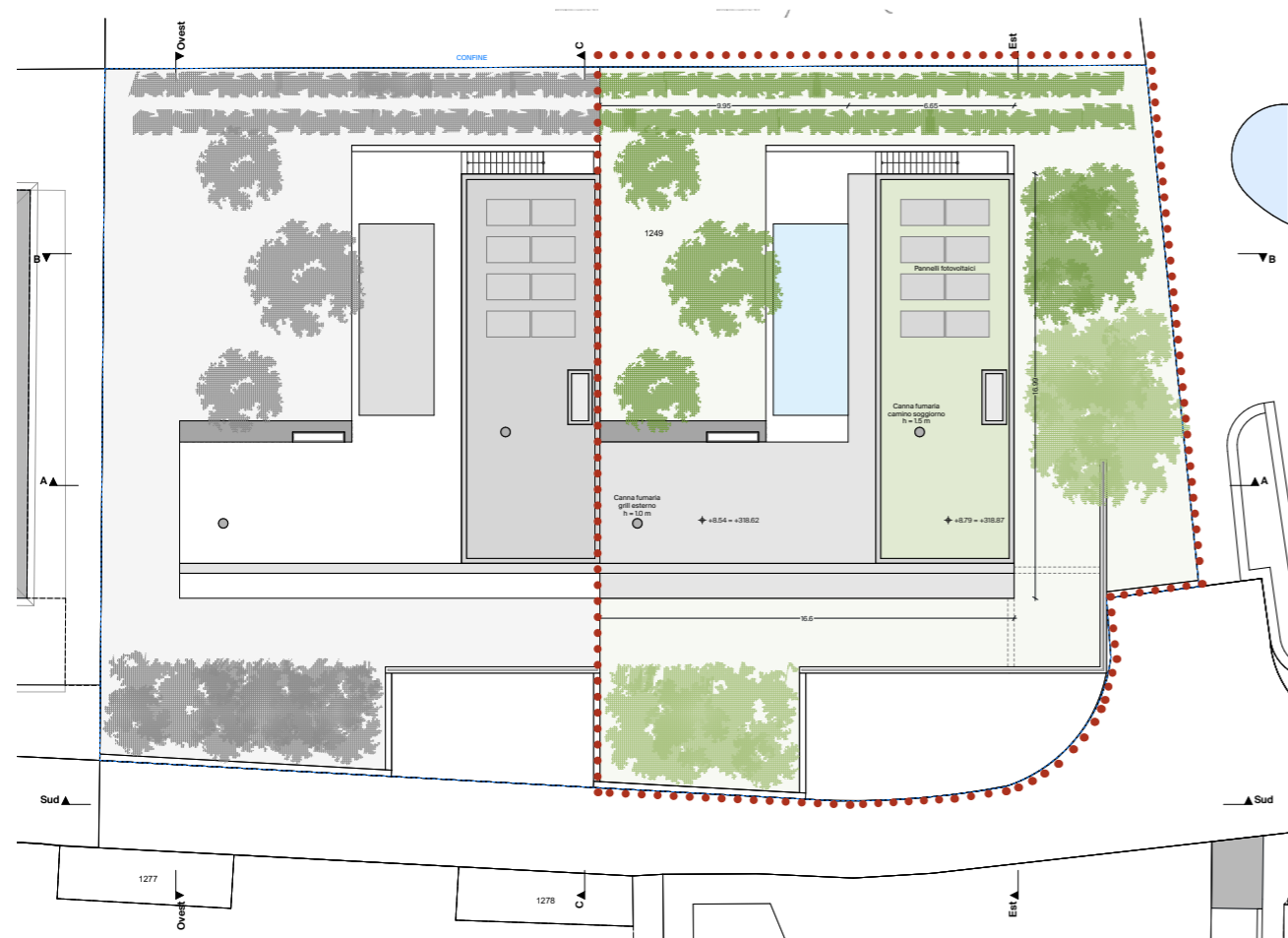
IL PROGETTO - mappale 1249

Proseguendo la risalita, si raggiunge l'ultimo piano, in cui si trova la zona giorno. Il soggiorno, molto luminoso si apre sul paesaggio del piano di Magadino, mentre l'ampia cucina e la zona pranzo hanno l'accesso diretto verso il giardino esterno e la piscina. La terrazza esterna è coperta in modo da poter godere del clima mite e dell'apertura verso la natura circostante. Le grandi aperture consentono una relazione interno-esterno continua su tutto lo sviluppo dell'edificio, con spazi liberi di essere vissuti.

L'edificio, in calcestruzzo armato faccia-vista, si inserisce armoniosamente nel terreno ospitante. Il tetto piano restituisce parte del verde alla natura, allo stesso tempo consente un clima interno più confortevole; è inoltre previsto un impianto fotovoltaico di 8 moduli per ognuna delle abitazioni.

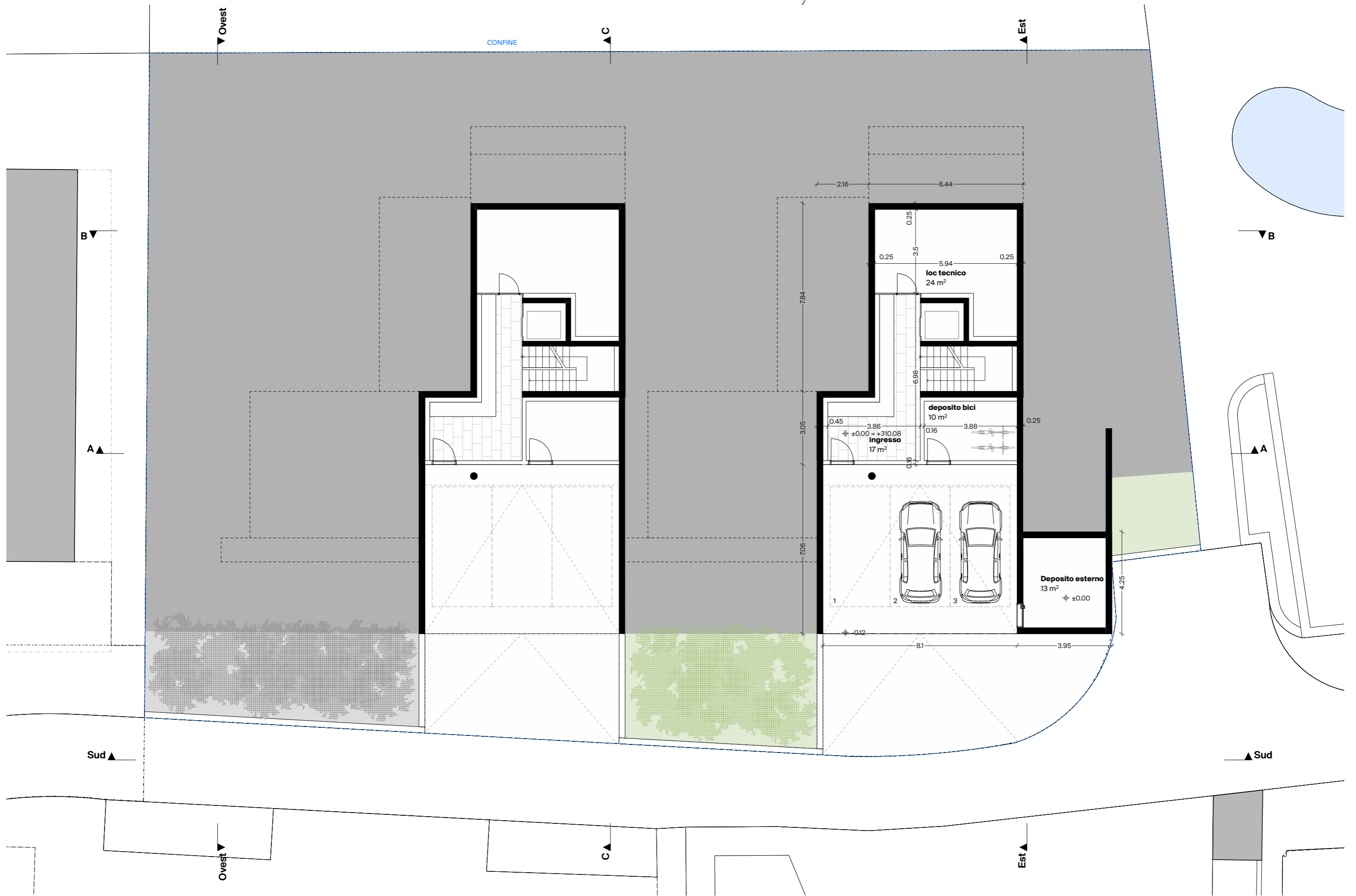
La facciata vetrata presenta serramenti in alluminio e schermature solari automatizzate in legno che permettono un maggior controllo dell'apporto solare interno ed una miglior protezione.

L'idea del progetto è quindi quella di offrire al cliente un'abitazione che garantisca privacy e comfort, il cui ambiente luminoso restituisca l'idea di continua vicinanza con la natura e che permetta di vivere al massimo la vista sul meraviglioso paesaggio circostante.

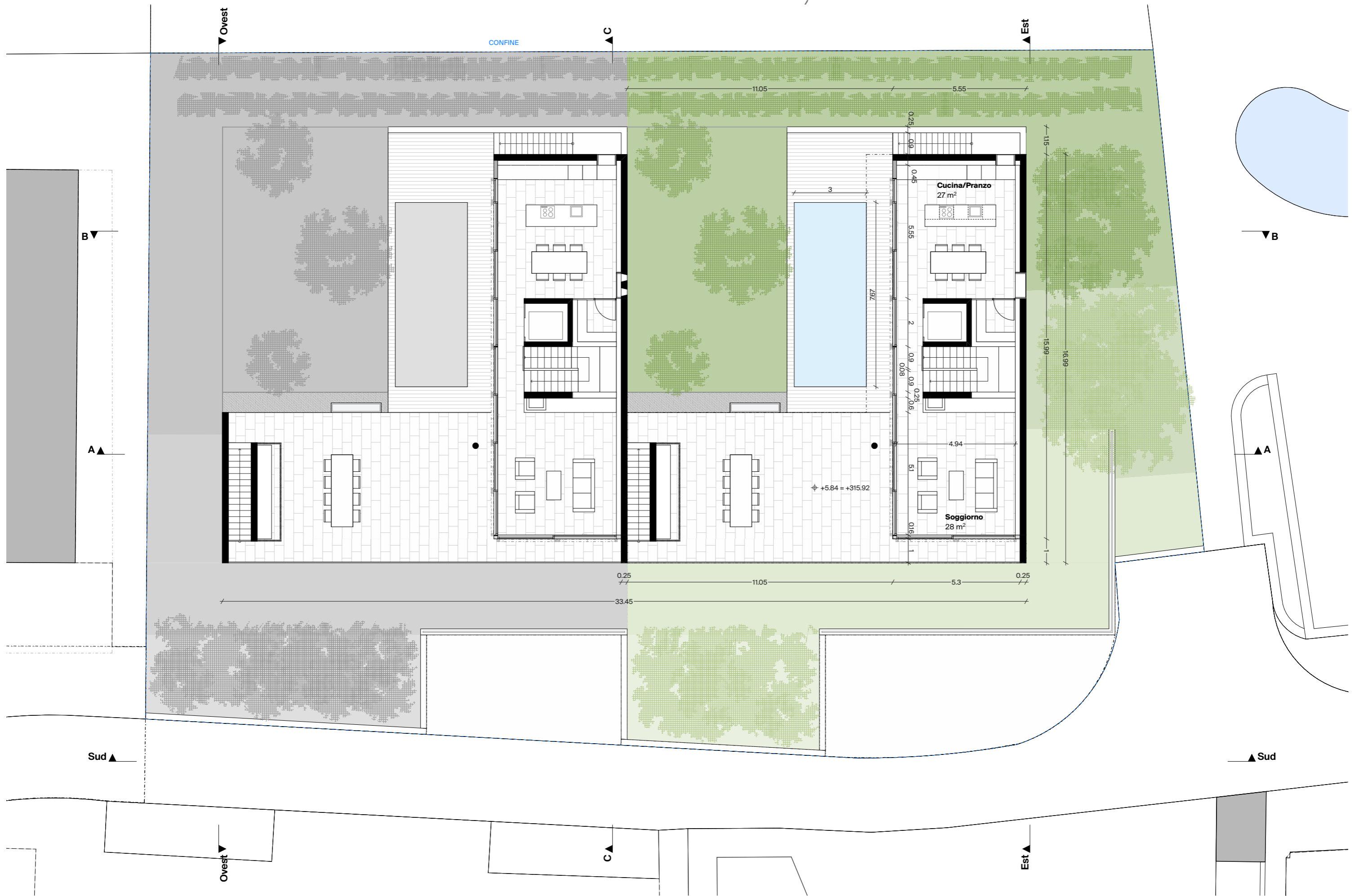


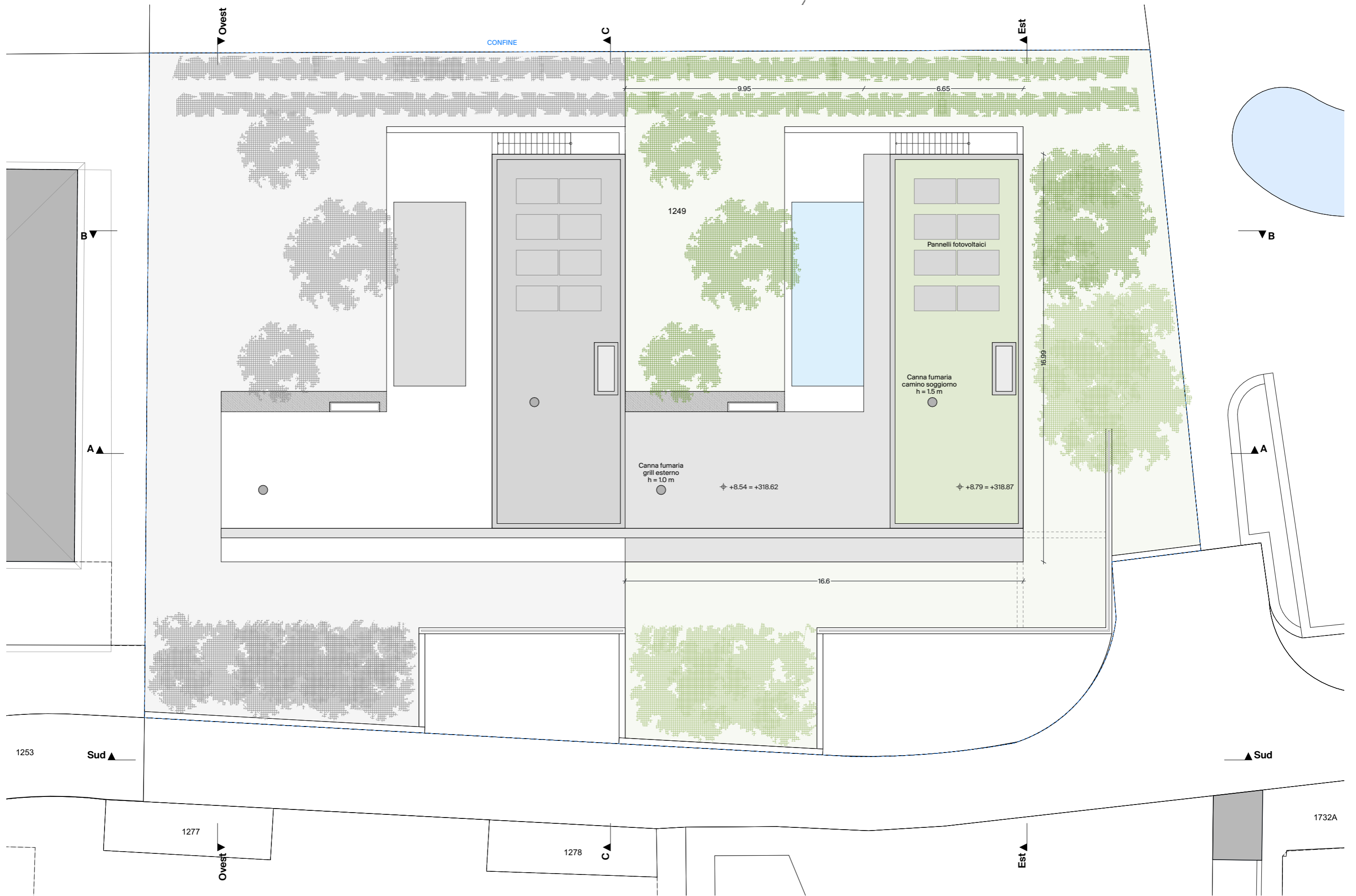
Piano Tetto, area in vendita

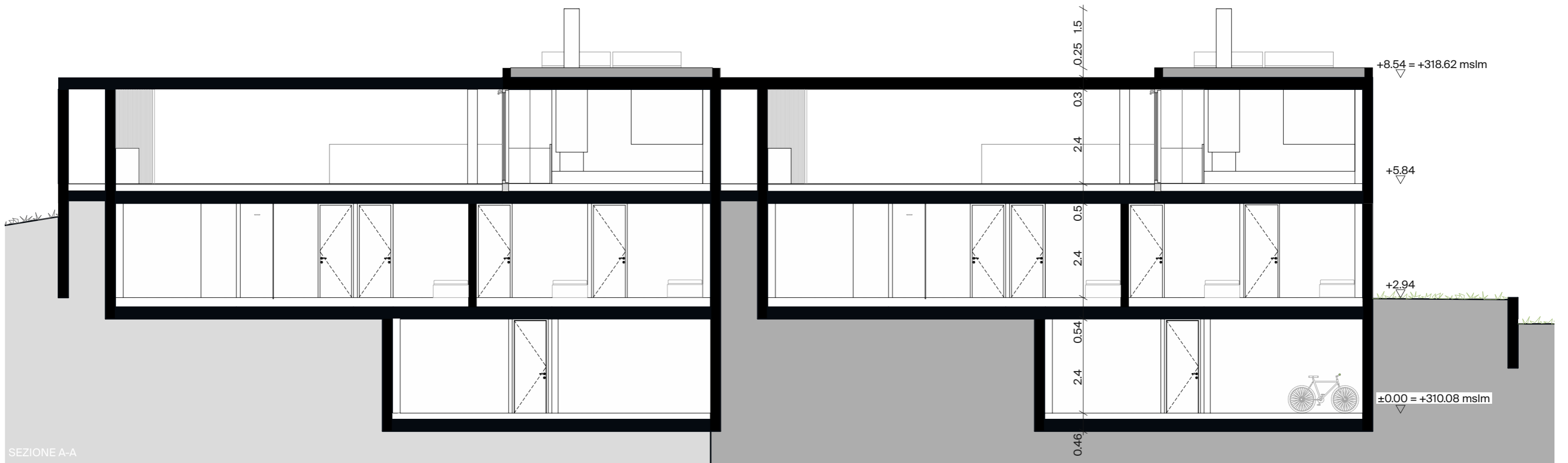
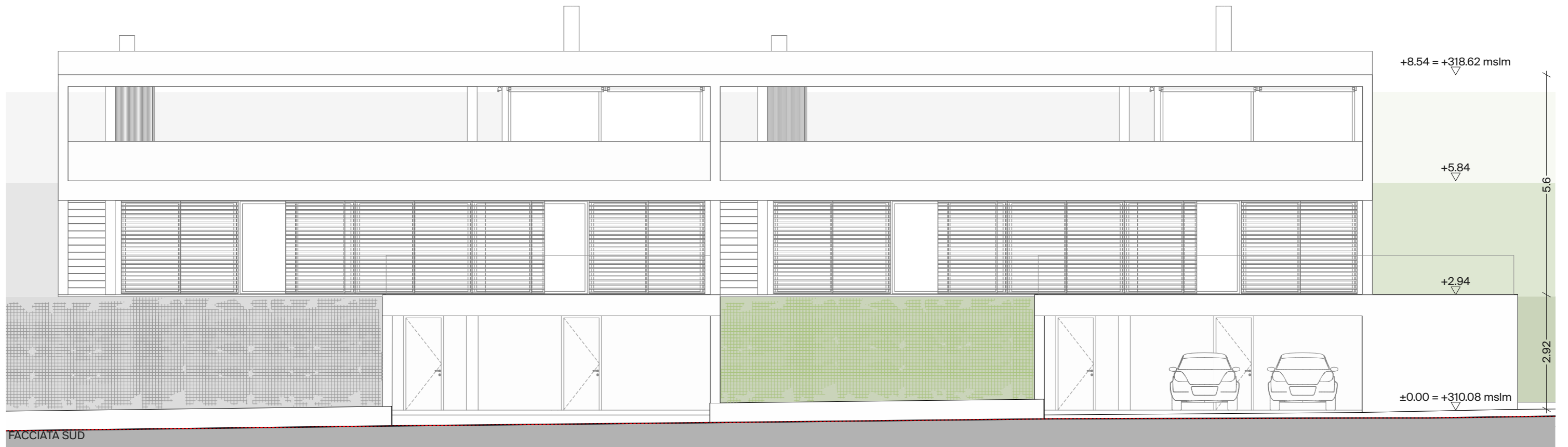


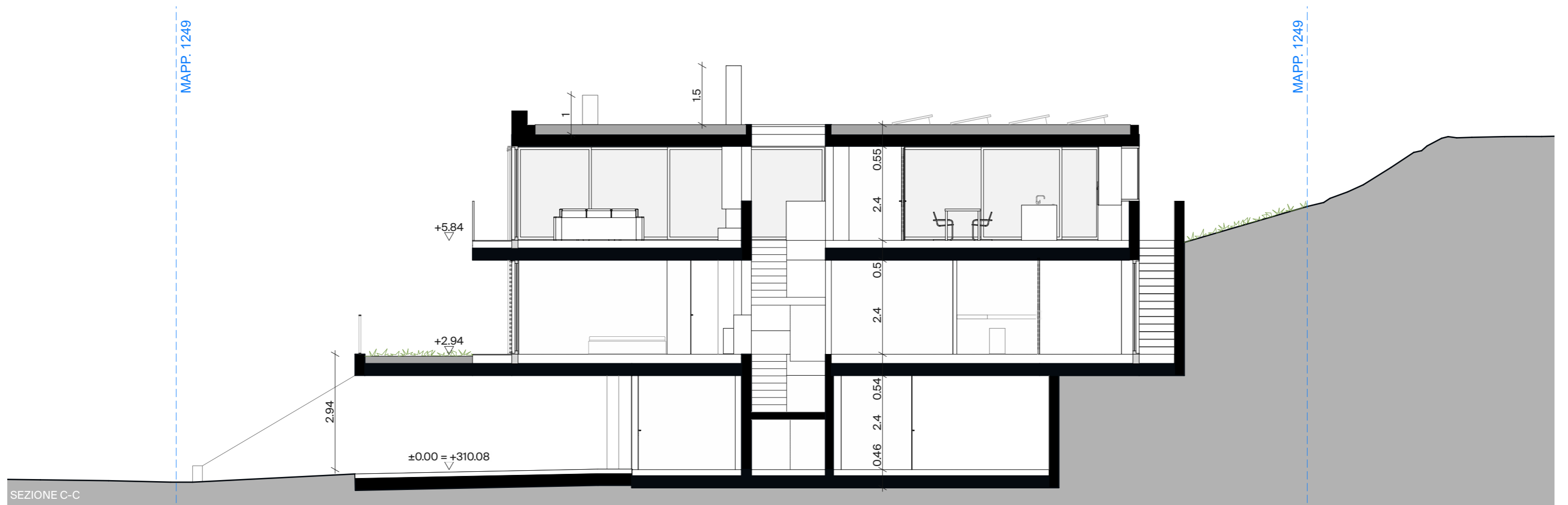
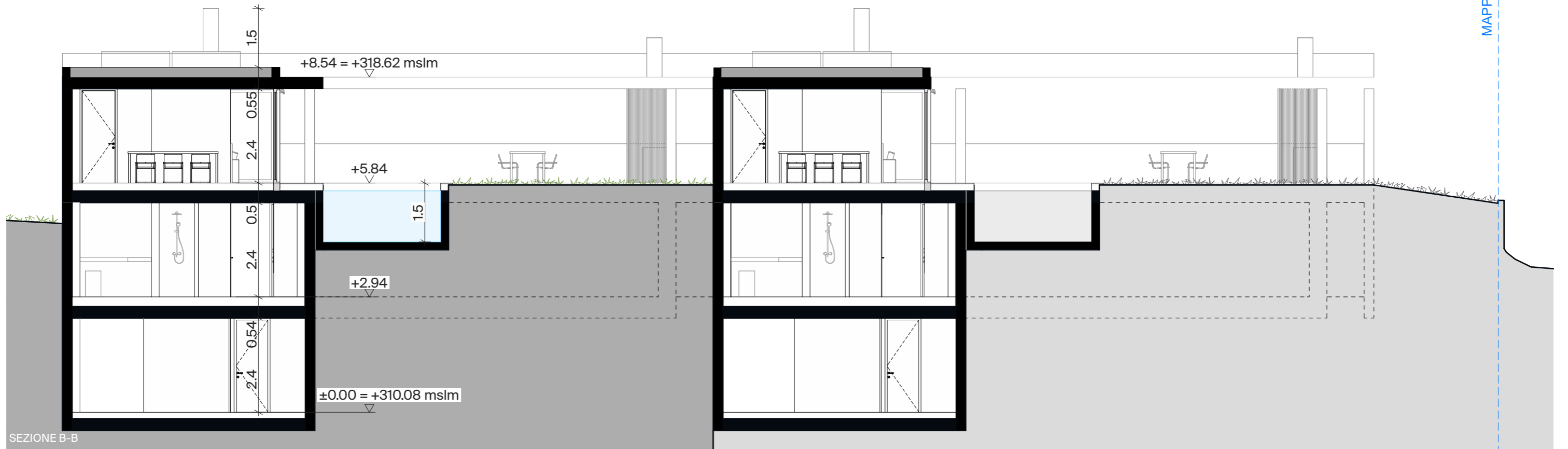


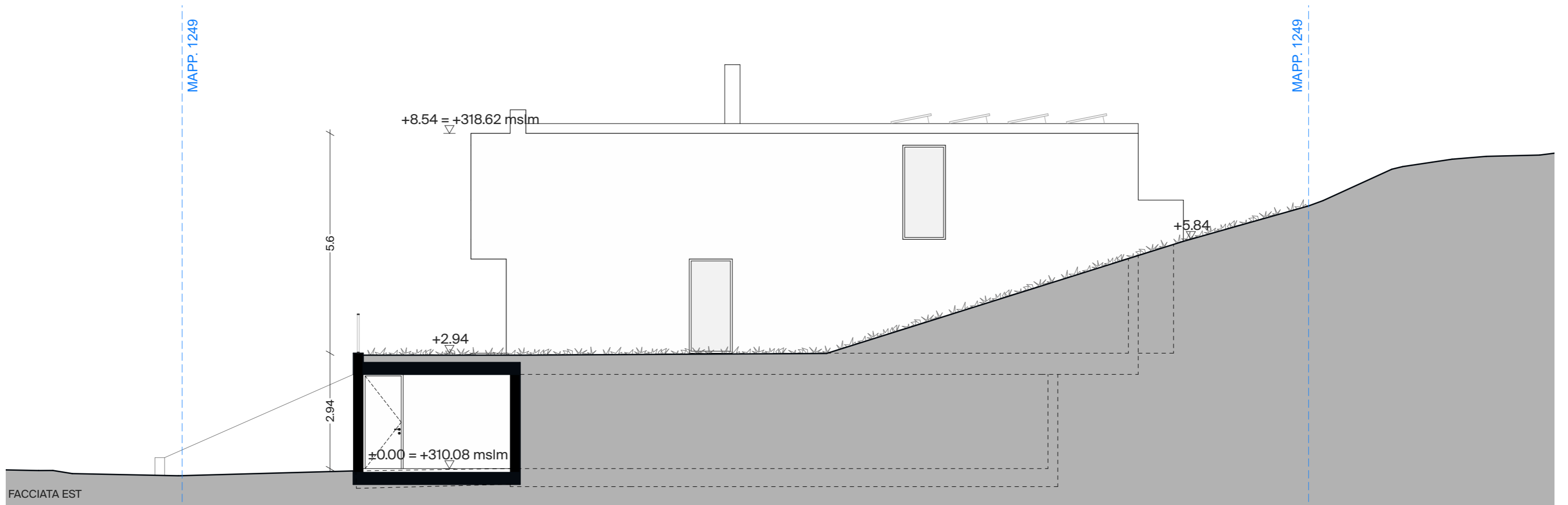
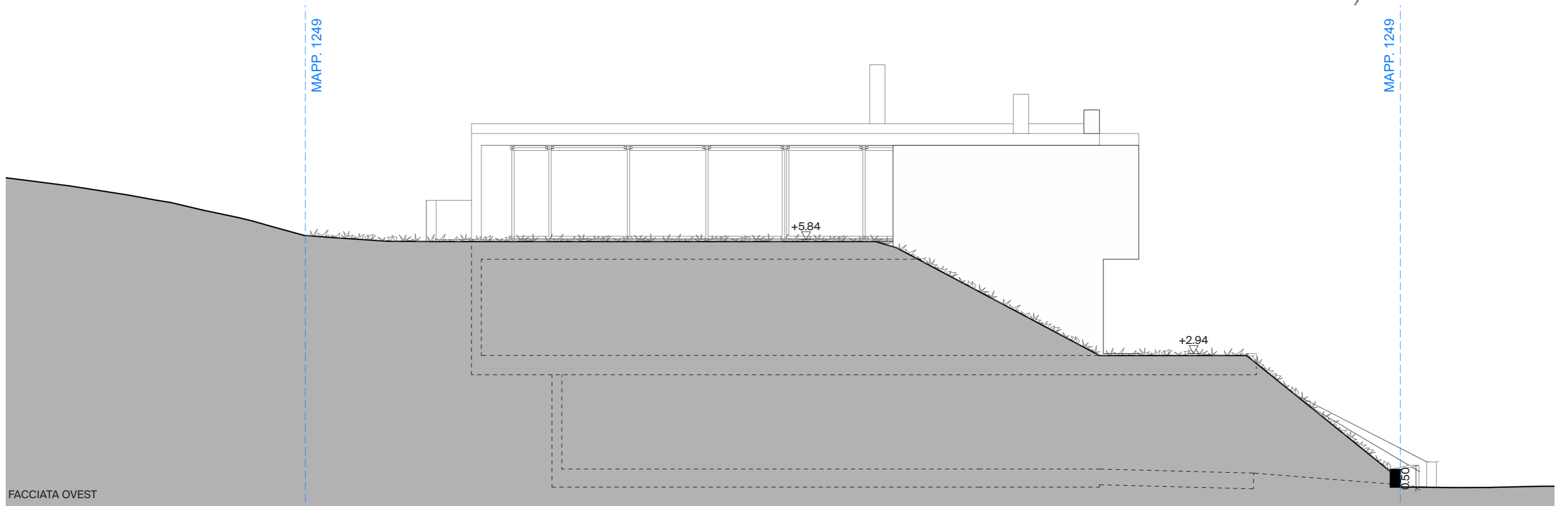










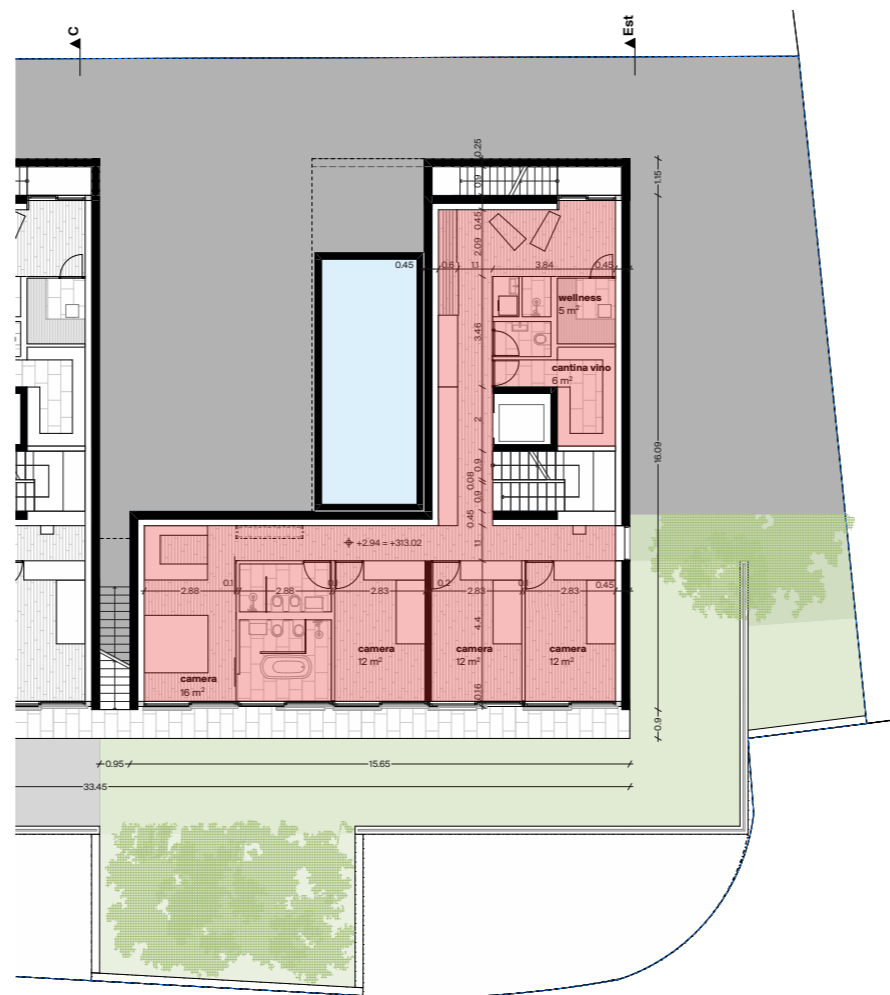




Piano terra ±0.00

Ingresso	17 m2
Deposito bici	10 m2
Locale tecnico	24 m2
Deposito esterno	12 m2
<i>Posteggio</i>	<i>3 veicoli</i>

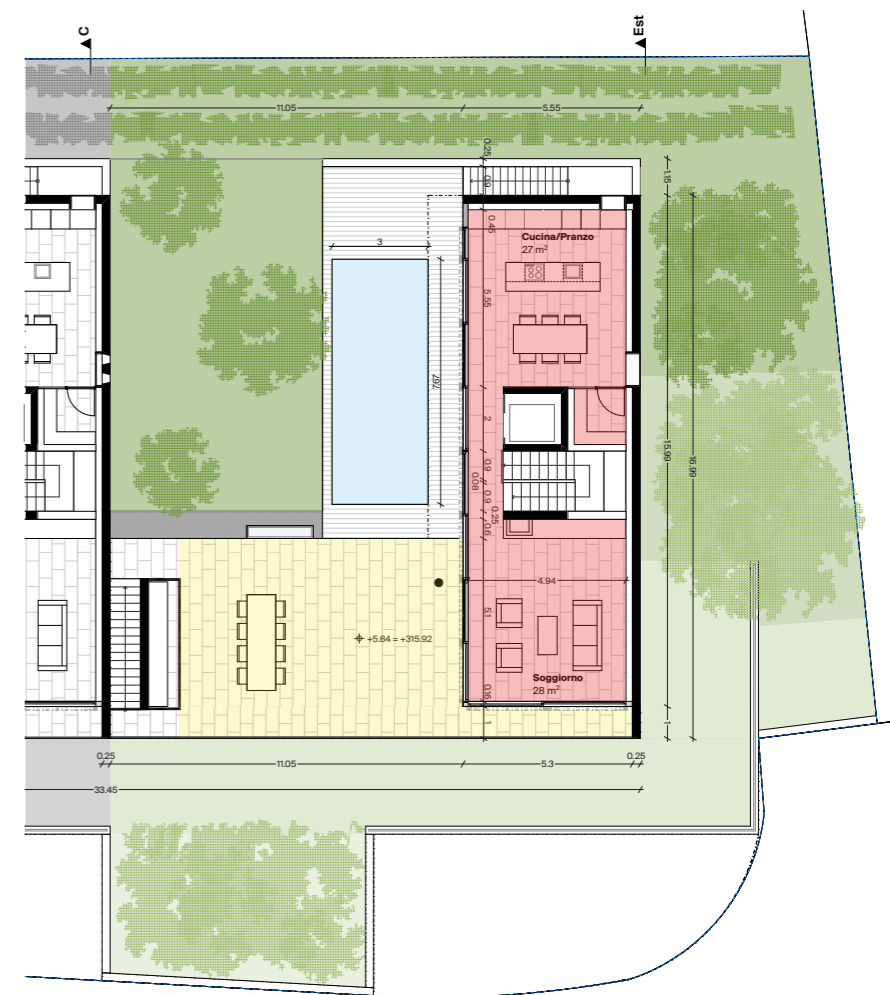
Totale 63 m2



Primo piano +2.94

3 Camere	12 m2
Camera	16 m2
Wellness	5 m2
Cantina dei vini	6 m2
Corridoio	36 m2

Totale 75 m2



Secondo piano +5.84

Cucina/Pranzo	27 m2
Soggiorno	28 m2
Dispensa	3 m2
Corridoio	4 m2
<i>Terrazza</i>	<i>60 m2</i>

Totale 62 m2











Siamo lieti di darvi maggiori informazioni

Michele Arnaboldi Architetti

MAA sagl www.ma-a.ch
Via Remorino 16 info@ma-a.ch
CH - 6648 Minusio +41 91 751 76 34